

Le Pont

Commune de Farges-Allichamps (Cher)



Habitats

- ◆ Pelouse sableuse alluviale
- ◆ Communautés des grèves
- ◆ Saulaies arbustives
- ◆ Saulaie blanche
- ◆ Fourrés d'ormes

Statut

Aucun

Flore remarquable

PROTECTION NATIONALE

- ◆ Pulicaire commune
(*Pulicaria vulgaris*)

PROTECTION REGIONALE

- ◆ Scille d'automne
(*Prospero autumnale*)
- ◆ Renoncule à feuilles de cerfeuil
(*Ranunculus paludosus*)

ESPECES PATRIMONIALES

- ◆ Orpin à six angles
(*Sedum sexangulare*)
- ◆ Armérie des sables
(*Armeria arenaria*)

Faune remarquable

PROTECTION NATIONALE

- ◆ Castor d'Europe
(*Castor fiber*)
- ◆ Bouscarle de Cetti
(*Cettia cetti*)

ESPECES PATRIMONIALES

- ◆ Thécla des Nerpruns
(*Satyrion spini*)
- ◆ Agrion nain
(*Ischnura pumilio*)

Objectifs de gestion

- ◆ Restaurer et entretenir les pelouses sur sables et mettre en place un suivi ;
- ◆ Laisser évoluer librement les boisements alluviaux ;
- ◆ Repenser le sentier pour proposer une boucle et installer des bornes pédagogiques ;
- ◆ Réaliser une plaquette de présentation du site ;
- ◆ Mettre en place une convention sur le domaine privé de l'État attenant

Situé à 10 km au nord-est de Saint-Amand-Montrond, le site du Pont est localisé sur une terrasse de la rive gauche du Cher. Bordé par une ancienne sablière, il abrite des pelouses alluviales relictuelles et des boisements alluviaux. Avec son sentier de promenade qui longe la rivière, le Pont est un espace d'intérêt remarquable pour ses milieux naturels et son cadre paysager.



Localisation (accès)

Le site se localise au lieu-dit la Coquillonnerie sur la commune de Farges-Allichamps dans le Cher (10 km au nord-est de Saint-Amand-Montrond).

Superficie

L'ensemble du site couvre environ 4,9 hectares.

Type de milieu

Milieux alluviaux : végétation des grèves, pelouses sèches sur sable et boisements alluviaux.

Type de maîtrise

Acquisition par le Conservatoire en 2002.

↳ Dernier **plan de gestion** pour la période 2019-2028

UN ESPACE LIÉ A LA DYNAMIQUE DE LA RIVIÈRE

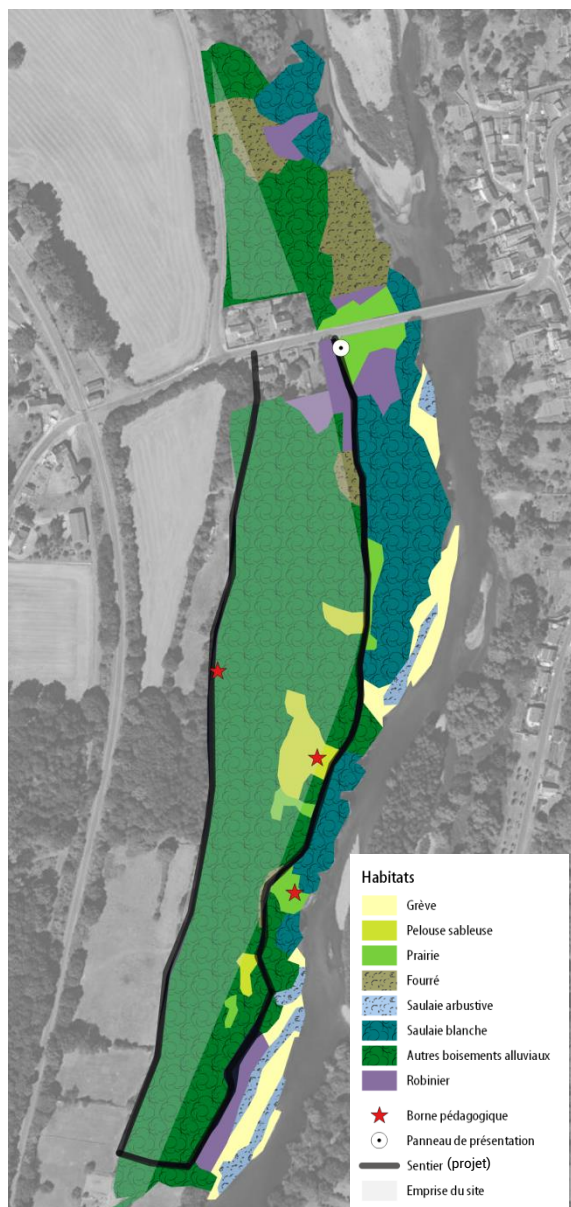
Les habitats naturels présents sur le site du Pont sont le résultat de l'action de la rivière qui modèle le paysage, apporte des matériaux et fait varier les niveaux d'eau. Les communautés des grèves, par exemple, sont des habitats éphémères très originaux qui apparaissent et disparaissent au grès des crues. Ces habitats sont apparus récemment grâce aux réajustements morpho-sédimentaires du Cher qui ont suivi l'arrêt d'exploitation du sable.

Situé sur un des rares secteurs de mobilité de la rivière, le Pont présente des habitats et des espèces remarquables : saulaie blanche, Armérie des sables et Orpin à six angles sur les pelouses sableuses, Pulicaire commune sur les grèves, Thécla des Nerpruns et Bouscarle de Cetti dans les fourrés.

Avec plus de 390 espèces de plantes, 38 espèces de papillons, et 53 espèces d'oiseaux recensées, le Pont héberge une flore et une faune diversifiées.



LES OPÉRATIONS PROPOSÉES



Les pelouses alluviales sont naturellement entretenues par une remise à nu périodique du substrat lors des fortes crues. Cependant, la dynamique fluviale du Cher, dégradée par l'extraction de sables dans le lit mineur, ne permet plus cet entretien. Pour préserver ces habitats à forts enjeux de conservation, il est donc nécessaire de restaurer certains secteurs par un décapage léger et de limiter l'embroussaillage grâce à un débroussaillage régulier.

Par ailleurs, comme les pelouses sont de petites tailles, nous proposons de les agrandir légèrement par un bûcheronnage des fourrés d'ormes adjacents. Un suivi d'habitats permettra d'évaluer le succès de cette opération.

Le sentier actuel, un aller-retour le long de la rivière, semble assez peu fréquenté. Au vu des milieux remarquables et du potentiel touristique existant aux alentours, le sentier sera repensé pour être plus attractif : création d'une boucle, renouvellement du panneau de présentation, installation de bornes pédagogiques... La rédaction d'une plaquette d'information permettra de présenter ce nouveau sentier.



Contacts

Conservatoire d'espaces naturels Centre-Val de Loire :

www.cen-centrevalde Loire.org

- Siège administratif

3 rue de la lionne, 45000 ORLEANS

Tél : 02 38 77 02 72 – siege.orleans@cen-centrevalde Loire.org

- Antenne Cher/Indre

8 rue Blanche Baron, 18100 VIERZON

Tél. : 02 48 83 00 28 - antenne18-36@cen-centrevalde Loire.org

Visite

- Un sentier de promenade avec un panneau d'information ;

- Visite guidée sur demande auprès du Conservatoire ; taille optimale du groupe : 30 personnes maximum ;

- Site non chassé.

