

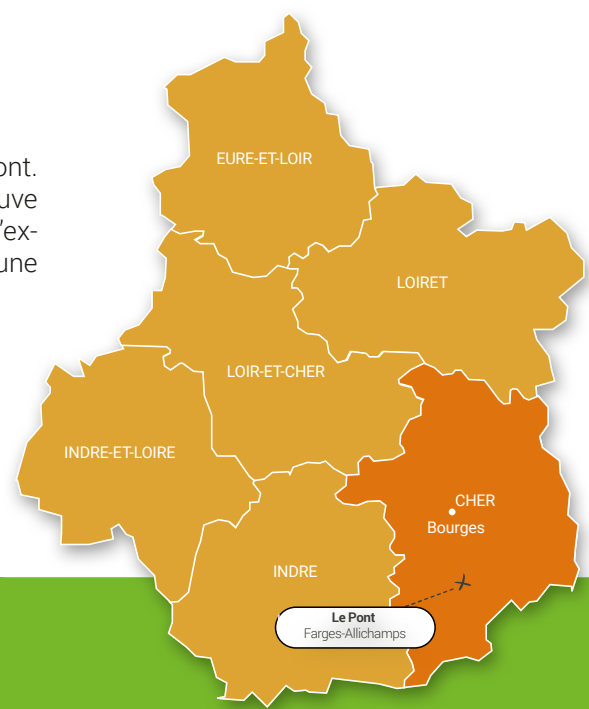


Le Pont



En rive gauche du Cher, face à Bruère-Allichamps, s'étend le site naturel du Pont. Après avoir franchi un goulet d'étranglement juste en amont, la rivière retrouve à cet endroit un lit plus large, espace de liberté où la dynamique fluviale s'exprime pleinement. Ancien lieu d'extraction de sable, le site abrite aujourd'hui une mosaïque de milieux remarquables devenus rares à l'échelle de la rivière, lieux de vie d'une faune et d'une flore très riches. Les bords du Cher, milieux naturels éphémères et régulièrement remodelés par les crues, accueillent ainsi des habitats très originaux dans lesquels vivent le Martin-pêcheur et le Chevalier guignette. Pour découvrir ce site, un sentier de découverte est accessible toute l'année.

Plus de renseignements sur www.cen-centrevalde Loire.org



Vous aimez l'expérience ?

Dites-le sur les réseaux-sociaux et partagez votre expérience sur les sites naturels du Conservatoire.



@CenCentreValdeLoire



Se rendre sur Le Pont : à 2,5 km à l'est de Farges-Allichamps. Prendre la RD 92 en direction de Bruère-Allichamps. L'entrée du site se trouve au lieu-dit La Coquillonnerie, avant le pont sur le Cher.

Chaque année, le Conservatoire et ses partenaires proposent **des balades accompagnées ou encore des chantiers bénévoles.**
-> Consultez **l'agenda en ligne** ou contactez le Conservatoire et les offices du tourisme du secteur.

Contact : antenne18-36@cen-centrevalde Loire.org - 02 48 83 00 28

Résolvez les énigmes et suivez le parcours jusqu'au trésor

L'entrée du site se situe au lieu dit la Coquillonerie, juste après le Pont à la sortie de Bruères Allichamps, direction Farges-Allichamps. C'est là que débute votre chasse au trésor !

Parcours : 1 km
Durée : 1 h

Énigme 1

Le site du Pont était jadis inséré entre deux sablières, en exploitation de 1976 à 1992. Elles ont eu un impact considérable sur les habitats présents en bord de Cher. Malgré cela, cet espace naturel, qui s'inscrit au sein d'un réseau de sites de grand intérêt à l'échelle du bassin de la Loire, abrite encore aujourd'hui une mosaïque de milieux remarquables.

Résolvez l'énigme à droite pour connaître le nom du milieu naturel. **Ce nom, avec l'aide du panonceau et du chiffre inscrit dans les photos ci-dessous, vous aideront à choisir la photo de votre prochaine étape.**

	•			••			•••		
A	B	C	J	K	L	S	T	U	
D	E	F	M	N	O	V	W	X	
G	H	I	P	Q	R	Y	Z		

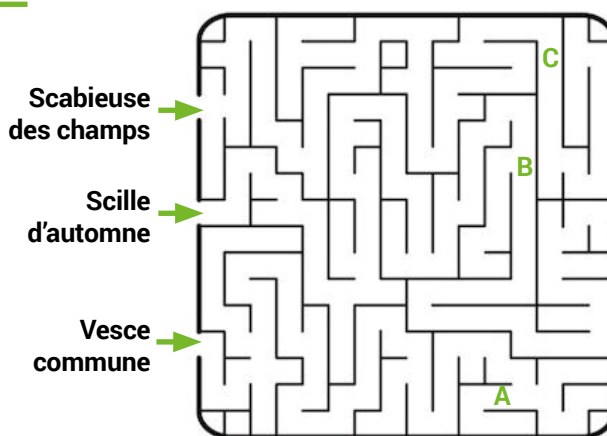


-> Continuer dans la direction du milieu identifié.

Énigme 2

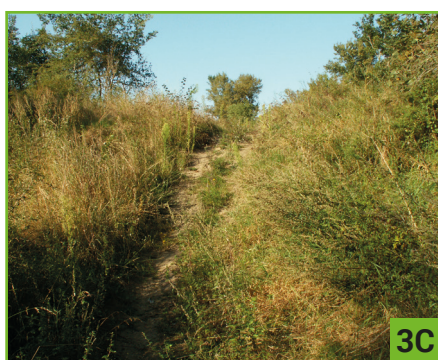
Ce milieu naturel est devenu rare sur les bords du Cher et abrite une flore particulière avec des espèces aujourd'hui protégées. L'une d'elle est en photo à droite.

Trouvez le bon chemin dans le labyrinthe pour connaître son nom.



-> La lettre qui se trouve au bout du bon chemin associé au nombre de pictogrammes de réglementation sur le panneau devant vous indique la prochaine étape, grâce aux photos en page suivante.

Résolvez les énigmes et suivez le parcours jusqu'au trésor



-> Vous y êtes ?

Énigme 3

Observez la belle vue paysagère sur le Cher, ses îlots et bancs de sable. Peut-être surprendrez-vous une Aigrette garzette à l'affût de son repas préféré, les petits poissons.

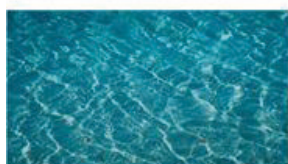
Pour trouver le trésor, résolvez l'énigme ci-dessous :



13



i



D'



-> Vous avez trouvé le trésor ? Félicitations !

Prenez-en un et remettez le reste discrètement à sa place pour les joueurs suivants puis revenez sur vos pas.

Si le trésor ne contient plus de badge, prenez une photo de la carte plastifiée et rendez-vous à l'office de tourisme Coeur de France, place de la république, 18200 Saint-Amand-Montrond - Tél. : 02 48 96 16 86 - Ouvert du 1^{er} mai au 30 septembre : lundi au samedi de 9 h 30 à 12 h 30 et 14 h à 18h00 - fermé le dimanche sauf en juillet et août de 9h30 à 12h30 - Du 30 septembre au 1^{er} mai : lundi au samedi de 9 h à 12 h et 13 h 30 à 17 h 30, fermé dimanche et jours fériés.
ou, à défaut, envoyer un mail à antenne18-36@cen-centrevaldeloire.org.